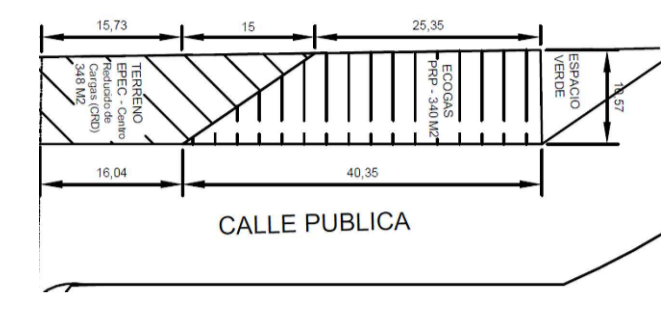
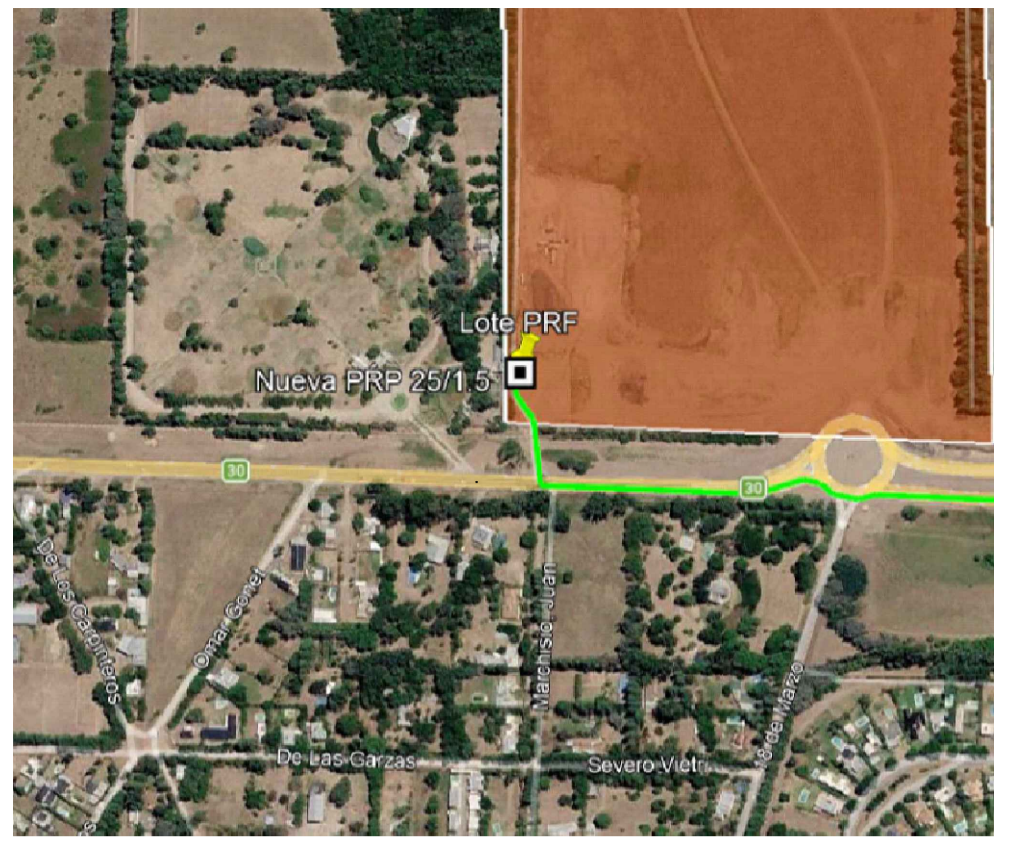


NOTA IMPORTANTE SOBRE TERRENO DONDE SE EMPLAZARÁ LA PRP - CONFORME AL TERRENO PROPUESTO, EL PRESENTE DICI SE REALIZA EN FUNCIÓN DE UN TERRENO DE LAS SIGUIENTES DIMENSIONES: UN TRAPEZOID DE 40,35M DE LADO MAYOR, 10,57M DE ALTURA Y 25,35M DE LADO MENOR.



CROQUIS DE UBICACIÓN



| CONDICIONES TÉCNICAS                      |            | SIMBOLOGÍA |  |
|---|------------|------------|--|
| PRESIÓN MÁXIMA DE DISEÑO (kg/cm2M)        | 25,0       | —          | CAÑERÍA A INSTALAR                       |
| PRESIÓN OPERATIVA MÁX. ENTRADA (kg/cm2M)  | 25,0       | ---        | CAÑERÍA EXISTENTE                        |
| PRESIÓN OPERATIVA MÍN. ENTRADA (kg/cm2M)  | 7,0        | ○          | TAPA CIEGA - CASQUETE SEMIELÍPTICO       |
| PRESIÓN REGULADA 1ra. ETAPA (kg/cm2M)     | 1,5        | ⊕          | PUNTO DE CONEXIÓN                        |
| PRESIÓN REGULADA 2da. ETAPA (kg/cm2M)     | --         | ⊕          | ACCESORIO TIPO WILLIAMSON                |
| CAUDAL DE PROYECTO 1ra. ETAPA (m3/h)      | 5000(*)    | ⊕          | VALVULA A INSTALAR                       |
| CAUDAL DE PROYECTO 2da. ETAPA (m3/h)      | --         | ⊕          | VALVULA EXISTENTE                        |
| DIAMETRO DE ENTRADA (mm)                  | 102        | ⊕          | REDUCCION CONCENTRICA                    |
| DIAMETRO DE MEDICIÓN (mm)                 | 102        | ⊕          | UNIÓN BRIDADA                            |
| DIAMETRO DE SALIDA 1ra. ETAPA (mm)        | 203        | ⊕          | BRIDA CIEGA                              |
| DIAMETRO DE SALIDA 2da. ETAPA (mm)        | --         | ⊕          | PLACA ORIFICIO ENTRE BRIDAS              |
| FILTRO FM (TIPO / SERIE)                  | FM4/S300   | ⊕          | JUNTA AISLANTE MONOLITICA                |
| SEPARADOR DE POLVO (DIAM. [mm]/SERIE)     | --         | ⊕          | JUNTA AISLANTE ENTRE BRIDAS              |
| MEDIDOR A TURBINA (CALIBRE / SERIE)       | 6400/S300  | ⊕          | ACCESORIO DE TRANSICIÓN AC-PE            |
| GAS ODORIZADO                             | SI         | ⊕          | MEDIA CUPLA ROSCADA PARA SOLDAR          |
| PRESIÓN PRUEBA DE RESISTENCIA (S/E.T. 05) |            | ⊕          | TAPÓN ROSCADO                            |
| SERIE 150 (kg/cm2M)                       | 30,6       | ⊕          | MEDIDOR TIPO TURBINA                     |
| SERIE 300 (kg/cm2M)                       | 76,5       | ⊕          | ENDEREZADOR DE VENA                      |
| SERIE 600 (kg/cm2M) 1,5 x P. MÁX. DISEÑO  | MÍN. 92,55 | ⊕          | TOMA MULTIPORT                           |
| TIEMPO MÍNIMO DE PRUEBA (horas)           | 6,0        | ⊕          | VALVULA ESFERICA                         |
|   |            | ⊕          | VALVULA TAPON                            |
|   |            | ⊕          | VALVULA AGUJA                            |
|   |            | ⊕          | VALVULA REGULADORA                       |
|   |            | ⊕          | VALVULA MONITOR C/BLOQUEO POR ALTA PR.   |
|   |            | ⊕          | VALVULA DE ALIVIO POR SOBRE PRESIÓN      |
|   |            | ⊕          | FILTRO FM                                |
|   |            | ⊕          | SEPARADOR DE POLVO VERTICAL              |
|   |            | ⊕          | CAÑERÍA EN ASCENSO DESDE NIVEL ANTERIOR  |
|   |            | ⊕          | CAÑERÍA EN DESCENSO DESDE NIVEL ANTERIOR |
|   |            | ⊕          | ESTRUCTURA DE MAMPOSTERÍA                |
|   |            | ⊕          | CERCO PERIMETRAL                         |
|   |            | ⊕          | RAMAL 25 kg/cm2                          |

NOTA GENERAL 2:  
- ESTE DIAGRAMA UNIFILAR INCLUYE LOS LINEAMIENTOS GENERALES PARA LA EJECUCIÓN DE LA OBRA, DEBIENDO LA EMPRESA EJECUTORA DE LOS TRABAJOS CUMPLIR CON LAS DISPOSICIONES TÉCNICAS PARTICULARES CORRESPONDIENTES A OTROS ENTOS O EMPRESAS AUTORIZADAS (MUNICIPIOS, VALDADIES, HIDRAULICAS, FERROCARRILES, ORGANISMOS AMBIENTALES, COMPAÑÍAS ELÉCTRICAS, TELEFÓNICAS, DE AGUA CORRIENTE, ETC.) EN CUANTO RESULTEN DE APLICACIÓN.  
- QUEDA ACLARADO QUE ESTE DIAGRAMA UNIFILAR NO EXIME AL CONTRATISTA DE SU RESPONSABILIDAD COMO CONSTRUCTOR DE LA OBRA Y REALIZADOR DE LA INGENIERÍA DE DETALLE, EN SU CALIDAD DE EMPRESA ESPECIALIZADA EN LA CONSTRUCCIÓN DE OBRAS DE GAS SEGÚN NAG-113, DEBIENDO NOTIFICAR FORMALMENTE A ECOSAS CUALQUIER SITUACIÓN QUE DETECTARE Y QUE JUSTIFIQUE UNA EVENTUAL MODIFICACIÓN DEL PRESENTE.

NOTA IMPORTANTE 1:  
- LAS CANTIDADES DESCRITAS EN LA LISTA DE MATERIALES SON INDICATIVAS Y DEBERÁN SER VERIFICADAS POR EL CONTRATISTA DE FORMA PREVIA A LA REALIZACIÓN DEL PRESUPUESTO DE LA OBRA.  
- SE DEBERÁN PROVEER TODOS LOS MATERIALES DE PROTECCIÓN CÁTODICA Y ANTICORROSIVA SEGÚN PLANILLA ADJUNTA.

| Posición | Cont. | Descripción   | Norma/Especif.           |
|----------|-------|---|--------------------------|
| 07       | --    | SOPORTE REGULABLE   | EP/RG 10.032/A           |
| 06       | 1     | SISTEMA DE PROTECCIÓN CÁTODICA Y ANTICORROSIVA, S/REQUERIMIENTOS Y ET DE ECOSAS | PT 10.060 - ET 02/02     |
| 05       | 1     | SISTEMA SCADA SEGÚN REQUERIMIENTOS Y ESPECIFICACIONES DE ECOSAS                 |                          |
| 04       | 1     | SISTEMA DE PROTECCIÓN CONTRA DESCARGAS ATMOSFÉRICAS S/NAG 148                   | RAM 2184 - ET 02/02      |
| 03       | 1     | SISTEMA DE ILLUMINACIÓN SEGÚN NAG 148   | PT 10.060 - ET 02/02     |
| 02       | --    | CERCO OLÍMPICO (S/TABLA 1)  | PT 10.060 - EP/RG 10.017 |
| 01       | --    | CABINA DE MAMPOSTERÍA - MURO MAMPOSTERÍA 0,3x3,10m (S/TABLA 1)                  | PT 10.060 - ET 02/02     |

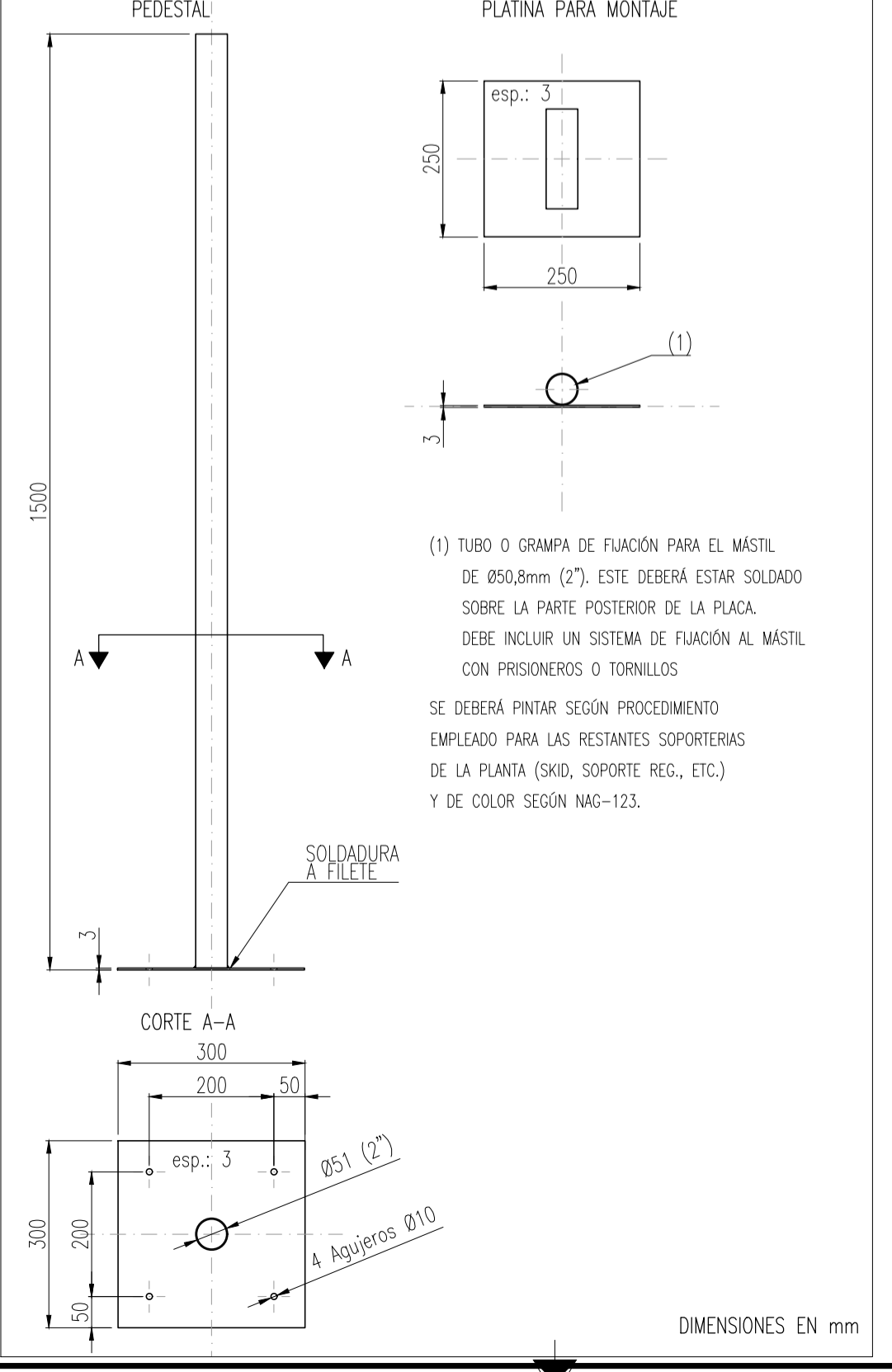
| Posición                      | Cont. | Descripción  | Norma/Especif.                                   |
|-------------------------------|-------|--|--|
| Instalaciones complementarias |       |  |  |
| --                            | C/N   | CAÑO SIN COSTURA (SC)  | VARIOS 80/160 A1 ASTM A53 G'B                    |
| C-04                          | C/N   | CAÑO SIN COSTURA (SC)  | 152 40 A1 ASTM A53 G'B                           |
| C-02                          | C/N   | CAÑO SIN COSTURA (SC)  | 203 40 A1 ASTM A53 G'B                           |
| C-01                          | C/N   | CAÑO SIN COSTURA (SC)  | 102 40 A1 ASTM A53 G'B                           |
| --                            | C/N   | TUERCAS HEXAGONALES  | VARIOS 300/150 A6 ASTM A194/2H                   |
| --                            | C/N   | ESPÁRRAGOS ROSCADOS ZINCADOS   | VARIOS 300/150 A5 ASTM A193/B7                   |
| --                            | C/N   | JUNTAS ESPIRALADAS C/ANILLO CENTRAODR Y ANILLO INTERIOR  | VARIOS 300/150 A4 GRAFITO/INOX.                  |
| W4                            | 2     | VENTEO VALVULA DE ALIVIO (Ø S/VALVULA)   | 38 3000/80 A10 ASTM A105                         |
| W3                            | 2     | VENTEO LINEA REGULACIÓN  | 13 3000/80 A10 ASTM A105                         |
| W2                            | 1     | VENTEO DE PUENTE DE MEDICIÓN   | 13 3000/80 A10 ASTM A105                         |
| W1                            | 1     | PURGA/VENTEO DE FILTRO   | 25 3000/80 A10 ASTM A105                         |
| Mp                            | 2     | TOMA MÚLTIPLE, CONEX. REGULADORES (S/FABRICANTE)   | 13 3000 A10 AC. AL CARBONO                       |
| CRM-01                        | 1     | CARRTEL BRIDADO PARA REEMPLAZO DE MEDIDOR  | 102 300 A1-A2 VARIOS                             |
| EV-01                         | 1     | ENDEREZADOR DE VENA ENTRE BRIDAS   | 102 300 NAG 201 AC. AL CARBONO ZINCADO O CADMADO |
| PS-02                         | 1     | TOMA DE PRESIÓN DE SALIDA P/SCADA (FUTURO)   | 13 3000 A10 ASTM A105                            |
| PS-01                         | 1     | TOMA DE PRESIÓN DE ENTRADA P/SCADA (FUTURO)  | 13 3000 A10 ASTM A105                            |
| PDI-01                        | 1     | MEDICIÓN DE PRESIÓN DIFERENCIAL DE FILTRO CONEXIONADO MEDIANTE MANIFOLD Y VALV. RAIZ           | 13 3000 A10 IAP-A-51-65 VARIOS                   |
| PI-03                         | 3     | MEDICIÓN DE PRESIÓN AGUAS ABAJO DE REGULACIÓN CONEXIONADO S/PT 10.029/00                       | 13 3000 A10 IAP-A-51-65 VARIOS                   |
| PI-02                         | 1     | MEDICIÓN DE PRESIÓN ESTÁTICA EN CUERPO DE FILTRO CONEXIONADO S/PT 10.029/00                    | 13 3000 A10 IAP-A-51-65 VARIOS                   |
| PI-01                         | 6     | MEDICIÓN DE PRESIÓN AGUAS ARRIBA DE REGULACIÓN CONEXIONADO S/PT 10.029/00                      | 13 3000 A10 IAP-A-51-65 VARIOS                   |
| TR-01                         | 2     | ACCESORIO DE TRANSICIÓN AC-PE  | 152x180 150 NAG 132 VARIOS                       |
| JM-01                         | 1     | JUNTA AISLANTE MONOLITICA INCLUIDA DC05248/777   | 102 300 A7 VARIOS                                |
| PSV-01                        | 2     | VALV. ALIVIO SOBREPRESIÓN, (5-10% Q MAX. P.R.P.)   | 25x38 150 RC-08-900 ASTM A216 WCB                |
| JD-02                         | 1     | JUNTA AISLANTE DIELECTRICA, PIKOTEK.   | 203 150 P.T. PA 58/59/60 VARIOS                  |
| JD-01                         | 1     | JUNTA AISLANTE DIELECTRICA, PIKOTEK.   | 102 300 P.T. PA 58/59/60 VARIOS                  |
| RO-01                         | 1     | PLACA LIMITADORA CAUDAL (Ø D1=31,6mm)  | 102 300 AC. INOXIDABLE                           |
| TM-01                         | 1     | TOMA TEMPERATURA MEDICIÓN S/PT 1185, CUPLA+TAPON   | 19 3000 A10 ASTM A105                            |
| FT-01                         | 1     | FUTURO MEDIDOR TIPO TURBINA, G 160   | 102 300 AGA 7 VARIOS                             |
| FM4                           | 1     | FILTRO FM4, 2 ELEMENTOS FILTRANTE CON TAPA PIVOTANTE O BISAGRA Y CAPACIDAD DE FILTRADO MÍN. 5µ | 203x102 300 ASME VII-DIV.1 VARIOS                |
| PRV-02                        | 2     | VALVULA REGULADORA DE PRESIÓN ACTIVA.  | (*) 300 RC.08.300(A) ASTM A216 WCB               |
| PRV-01                        | 1     | VALVULA REGULADORA DE PRESIÓN MONITOR, CON BLOQUEO POR SOBREPRESIÓN, REPOSICIÓN MANUAL, ED.    | (*) 300 RC.08.300(A) ASTM A216 WCB               |
| PSH-01                        | 2     | VALVULA ESFERICA, P.R., EN CÁMARA  | 51 300 P.T. 10.005 ASTM A216 WCB                 |
| VE-06                         | 2     | VALVULA ESFERICA, P.R., EN CÁMARA  | 51 300 P.T. 10.005 ASTM A216 WCB                 |
| VE-05                         | 1     | VALVULA ESFERICA, P.R., EN CÁMARA  | 51 300 P.T. 10.005 ASTM A216 WCB                 |
| VE-04                         | 2     | VALVULA ESFERICA, P.R., EN CÁMARA CON 1 VENTEO   | 152 150 P.T. 10.005 ASTM A216 WCB                |
| VE-03                         | 1     | VALVULA ESFERICA, P.R., EN CÁMARA  | 102 300 P.T. 10.005 ASTM A216 WCB                |
| VE-02                         | 2     | VALVULA ESFERICA, P.R., ACC. A PALANCA.  | 203 150 AB ASTM A216 WCB                         |
| VE-01                         | 5     | VALVULA ESFERICA, P.R., ACC. A PALANCA.  | 102 300 AB ASTM A216 WCB                         |

| Lista de Materiales |       |             |      |          |
|---------------------|-------|-------------|------|----------|
| Denominac.          | Cont. | Descripción | Dím. | Material |
| 03                  |       |             |      |          |
| 02                  |       |             |      |          |
| 01                  |       |             |      |          |

DISTRIBUIDORA DE GAS CUYANA S.A.  
DISTRIBUIDORA DE GAS DEL CENTRO S.A.  
ECOGAS / Estudios y Proyectos  
Obra: NUEVA PRP 25/1,5 ZONA OESTE  
Lugar: RÍO CUARTO  
Provincia: CORDOBA  
Parte: DIAGRAMA UNIFILAR DE PLANTA REGULADORA DE PRESIÓN 5000 m3/h - 25/7/1,5 kg/cm2

|        |          |        |         |          |       |        |              |         |        |        |   |
|--------|----------|--------|---------|----------|-------|--------|--------------|---------|--------|--------|---|
| Fecha: | 08/04/26 | Esc.:  | GRAFICA | Reempl.: | --    | C.op.: | RC           | Tipo:   | DU     | Close: | E |
| Venc.: | 08/04/27 | Form.: | A1      | Revisor: | IS/JC | N.º:   | DC 06001/888 | Límin.: | 1 de 1 | Rev.:  | 1 |

DETALLE SOPORTE UNIDAD CORRECTORA (S/NOTA IMPORTANTE 6)



NOTA IMPORTANTE 09:  
- DEBERÁ INCORPORARSE UNA LINEA DE REGULACIÓN DE ARRANQUE CON LAS SIGUIENTES CARACTERÍSTICAS: Ø 1" (25 mm), CAUDAL ENTRE 0 Y 0min DE PRV 01/02 Y PRESIÓN REGULADA 1,5 kg/cm2.

| Denominac. | Cont. | Descripción  | Dím.          | Serie/SCH    | Norma/Especif. | Material |
|------------|-------|--|---------------|--------------|----------------|----------|
| --         | C/N   | TUERCAS HEXAGONALES  | 300/150       | A6           | ASTM A194/2H   |          |
| --         | C/N   | ESPÁRRAGOS ROSCADOS ZINCADOS 5/8" x 88,9mm                               | 300/150       | A5           | ASTM A193/B7   |          |
| --         | C/N   | JUNTAS ESPIRALADAS C/ANILLO CENTRAODR Y ANILLO INTERIOR                  | 25 40         | A1           | ASTM A53 G'B   |          |
| C-03       | C/N   | CAÑO SIN COSTURA (SC)  | 25            | A1           | ASTM A53 G'B   |          |
| W6         | 1     | VENTEO VALVULA DE ALIVIO (Ø S/VALVULA)                                   | 13 3000/160   | A10          | ASTM A105      |          |
| W5         | 1     | VENTEO LINEA REGULACIÓN  | 25 3000/160   | A10          | ASTM A105      |          |
| Mp1        | 1     | TOMA MÚLTIPLE, CONEX. REGULADORES (S/FABRICANTE)                         | 13 3000       | A10          | AC. AL CARBONO |          |
| PSV-02     | 1     | VALV. ALIVIO SOBREPRESIÓN, (10% Q MAX. P.R.P.)                           | 13x25 600     | RG-08-900    | ASTM A216 WCB  |          |
| PI-04      | 1     | MEDICIÓN DE PRESIÓN AGUAS ABAJO DE REGULACIÓN CONEXIONADO S/PT 10.029/00 | 13 3000 (0-6) | A10          | IAP-A-51-65    | VARIOS   |
| PRV-03     | 1     | VALVULA REGULADORA DE PRESIÓN PILOTOAD P/ L. ARRANQUE                    | (*) 300       | RG.08.300(A) | ASTM A216 WCB  |          |
| PSH-02     | 1     | VALVULA DE BLOQUEO SHUTOFF, REPOSICIÓN MANUAL                            | (*) 300       | RG.08.300(A) | ASTM A216 WCB  |          |
| VE-08      | 1     | VALVULA ESFERICA, P.R., ACC. A PALANCA.                                  | 25 150        | AB           | ASTM A216 WCB  |          |
| VE-07      | 1     | VALVULA ESFERICA, P.R., ACC. A PALANCA.                                  | 25 300        | AB           | ASTM A216 WCB  |          |

Lista de Materiales - Línea de Arranque

DETALLE 1 - LINEA DE ARRANQUE

